

～ FDG-PET/CT 検査の保険適用具体例ご案内 ～

保険適用については、早期胃癌を除く全てのがん（悪性腫瘍）となります。

悪性腫瘍 （早期胃癌を除き、悪性リンパ腫を含む。）	他の検査、画像診断により病期診断、転移・再発の診断が確定できない患者に使用する。
------------------------------	--

<例1>

血液検査で腫瘍マーカーが高い。がん（悪性腫瘍）の既往はない。→原則として適用となりません。

<例2>

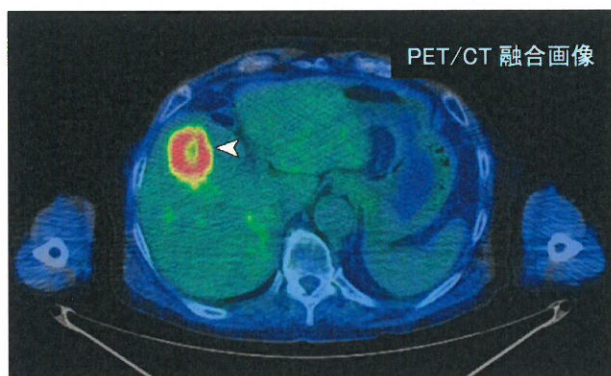
胸部レントゲンで腫瘤影の新出あり、臨床的にがん（悪性腫瘍）が考えられる。→適用となります。  
 ただし、この場合は病期判定の上、治療方針を決定することとなり、通常基幹病院での対応が優先されます。

<例3>

がん（悪性腫瘍）の既往（手術、化学療法、放射線療法、ホルモン療法等のがん治療歴）があり、腫瘍マーカー上昇または他の画像所見により、転移・再発が疑われる。→適用となります。



下行結腸癌術後、73才、男性  
 肝 S4 に SUVmax 早期 8.1、遅延 10.7、  
 S2 に SUVmax 早期 5.4、遅延 6.4 の集積  
 →いずれも肝転移の診断（白矢頭）  
 腹腔内に再発・転移なし。肺転移なし



★FDG-PET/CT 検査のメリット

一度の検査でがん（悪性腫瘍）再発・転移の全身評価が可能です。CT・MRI、骨シンチや Ga シンチを組み合わせた場合に比べ、時間的・経済的メリットがあります。

PET/CT 検査のご連絡先：0120-501-799 厚生仙台クリニック

事前に検査依頼書を FAX 送信賜り、保険適用を判断させていただいております。 FAX: 0120-501-087