

～ 新 CT のご紹介：高速、広範囲撮影 ～

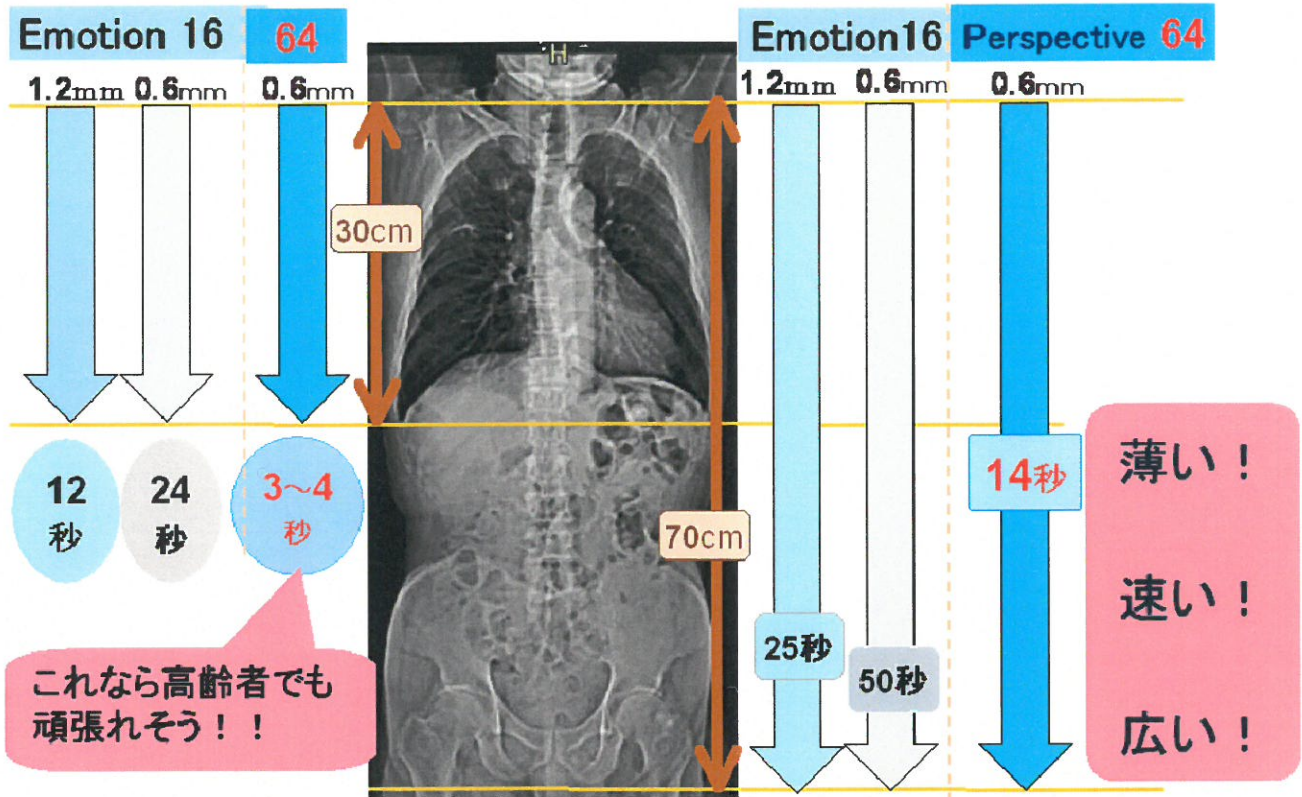
当院では平成 27 年 11 月 24 日よりドイツ・シーメンス社製 64 列マルチスライス CT 装置 (SOMATOM Perspective) を導入しました。16 列であった前機種と比較して 4 倍の画像検出能を有し、単純に撮影速度が 4 倍になったと言えます。このためより高速で広範囲をスキャン可能であり、従来と同じ時間であればより詳細な画像が得られます。また、撮影速度の高速化とともに、身体の厚みによって X 線量を変化させる機能がより進化し、被曝線量も軽減されています。従って今回の 64 スライス CT 装置の導入により、より高画質で、患者さんに優しい低侵襲な CT 検査に進化しました。



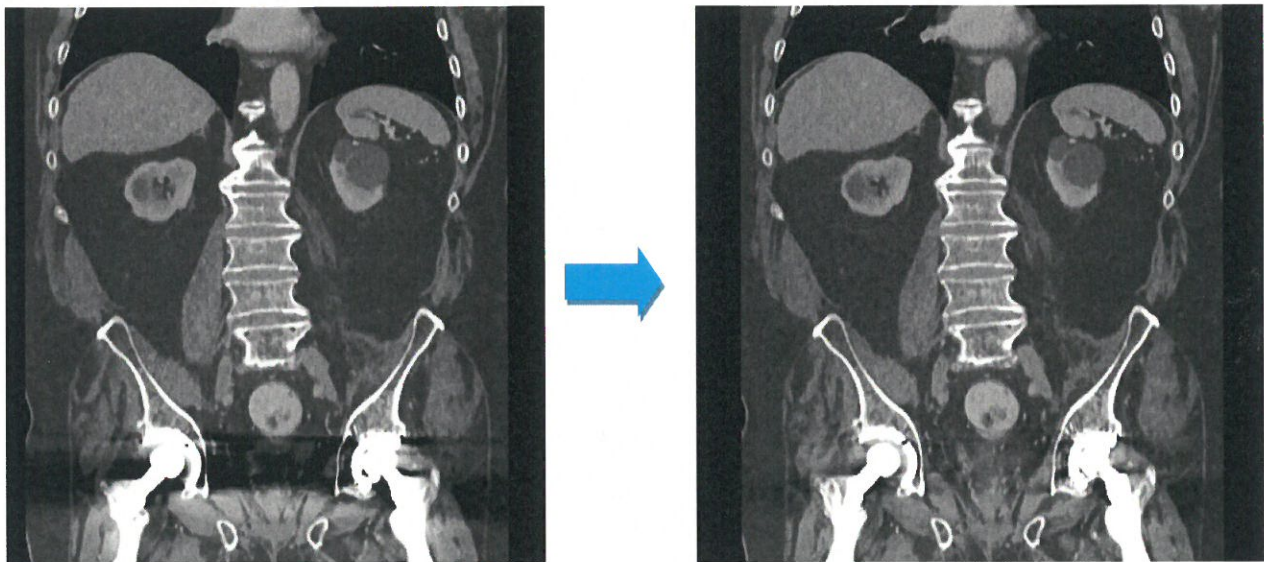
【16 列から 64 列マルチスライス CT 装置更新による改善点】

1. 撮影の高速化：一回の撮影時間が短くなるために高齢者で長時間の息止めができない場合でも鮮明な画像を提供できる。
2. 金属による画質低下の改善：歯のクラウンや充填物、人工関節などから生じる画質の劣化を最小限にできる。
3. CT での物質性状の評価：以前の CT では放射線のエネルギーが一つだけ利用可能であったが、新規 CT では二つのエネルギーを利用することで、例えば腎結石の性状がより判断しやすくなります。
4. 被曝低減：身体の厚みによって X 線量を変化させる機能と逐次近似法による画質向上技術により、被曝線量が軽減されています。

今回は1の高速かつ広範囲撮影について前機種との具体的な違いをご紹介します
 (2、3については前回、前々回の画像ニュースにてご紹介しています)。



息止め不良によるスライスのズレが少ないので画質が向上します。更に金属アーチファクトの低減が可能です。



このように64列になり、より高速に、より詳細な画像の提供が可能となりました。これからも多様なニーズに応え、診断に役立つ質の高い画像を提供いたします。

ご予約は **022-273-3141 (検査予約直通)** まで ※医療機関様の画像検査ご依頼専用回線です。
 (検査の適応についてのお問い合わせもこの電話でお受けしています。)